

ご利用案内



2025年度用

月極め 0歳児～2歳児

202411

さんきつど ほいくえん
企業主導型保育室 SUNKID 保育園
〒241-0025 横浜市旭区四季美台 72-1-2F

TEL : 045-459-5432 FAX : 045-459-5433



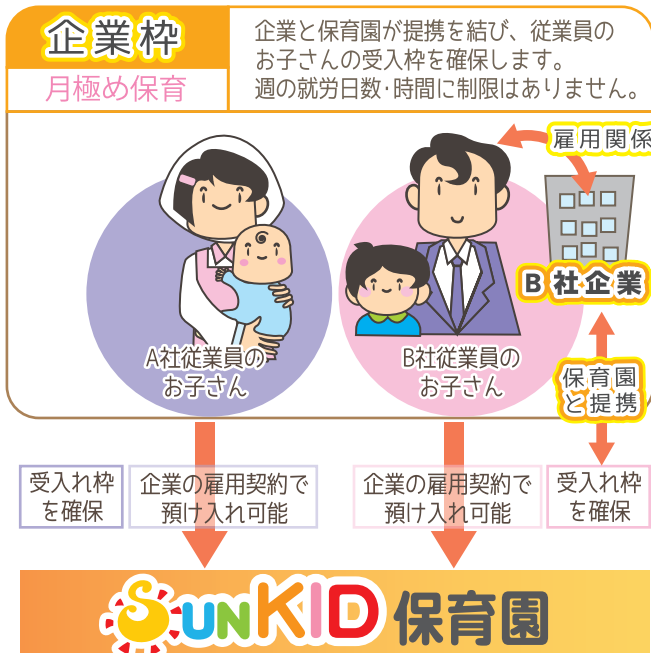
<https://www.kid-g.com>

@sunkidhoikuen

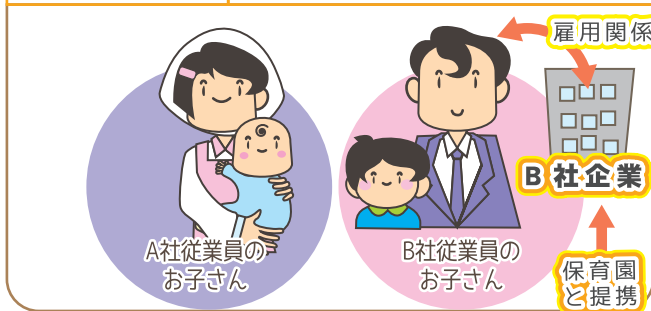


SUNKID 保育園 は 企業主導型保育室 です

企業主導型保育室は、以下の方の利用が可能です。



企業枠
月極め保育
企業と保育園が提携を結び、従業員の
お子さんの受入れ枠を確保します。
週の就労日数・時間に制限はありません。



受入れ枠を確保 企業の雇用契約で預け入れ可能 企業の雇用契約で預け入れ可能 受入れ枠を確保

SUNKID 保育園

地域枠
月極め保育
1日4時間以上かつ
月16日以上就労が
あれば利用できます。
直接保育園と契約で
預け入れ可能です
地域住民の
お子さん
(企業枠以外
での就労等)

当園ではパートタイム・派遣労働の方の為の枠をご用意しております。
(フルタイム労働ではない方もご利用が可能です。)

☀️ 特徴

さんきつど
SUNKID 保育園では
一人ひとり大切にに関わり、
第二の家庭と思えるような
「心の落ち着ける場所」を目指します

身体 体を思いっきり動かして遊ぶ中で、瞬発力や身体能力を伸ばします。足の裏の感覚を発達させるために、園内では裸足で過ごします。

心育 チャレンジ、冒険心、自立心の芽生えを大切にし、やる気を育てます。先生やお友達との関わりの中で思いやりの気持ちを育てます。

知育 ●読み聞かせ
0歳より読み聞かせを取入れ、想像力と豊かな感性を育てます。
●制作
絵の具、粘土などを取り込んで、体の五感を使った工作を行っています。

食育 食育を大切にし、安全な食材を使った、手作りの給食やおやつを提供しています。また個別にアレルギー対応食を提供しております。

連携 家庭・地域との連携を大切にします。子育ての悩みを共有し、保護者のサポートを推進し、取り組んでいます。

☀️ クラス構成

クラス名	種別	年齢	定員	最大
ひかり	企業枠	生後57日～2歳児	6名	全クラスあわせて
	地域枠	生後57日～2歳児	6名	12名

☀ 保育園の概要

名称	さんきつどほいくえん SUNKID保育園
所在地	〒241-0025 横浜市旭区四季美台72-1-2F
電話番号 FAX	045-459-5432 045-459-5433
保育園の 歴史	2019年 企業主導型保育室として開園
職員構成	園長 1名・保育士 4名・看護師 1名 調理師 1名・事務員 1名・預て支援 2名
加入保険	共栄火災海上・賠償責任保険

保育士及び子育て支援員は児童数に応じて変動する場合がございます。

☀ 保育時間

	開所時間	休園日
月極め保育 企業枠・地域枠とも	7:30~18:30	年中無休 土日祝の利用は就労証明が必要です
一時保育	9:00~17:00	土・日・祝日 年末年始 (12月29日~1月3日)
病児保育	8:30~17:00	土・日・祝日 年末年始 (12月29日~1月3日)

☀ 保育園の一日(企業主導型)

時間	平日
7:30	順次登園・健康観察 室内遊び
9:00	朝の会
9:15	おやつ
10:00	遊び(戸外・室内)
11:00	給食(離乳食) 歯磨き 着替え お昼寝
12:15	目覚め・健康観察
14:30	帰りの会・おやつ
15:00	遊び(戸外・室内)
15:30	順次降園
18:30	最終降園

☀ 主な行事(企業主導型)



★お誕生会: お誕生日当日 ★避難訓練
★園医健診年2回・歯科検診: 年1回・身体測定 など

☀ 各種料金

※企業主導型保育室の保育料は、系列園認可保育所および小規模保育所と異なります。
※企業枠をご希望の方はスタッフまでお声かけください。

利用枠、時間によって保育料が異なります。

1日 4時間から最大11 時間まで、1時間毎に設定できます。
詳しくは別紙参照またはスタッフにお問い合わせください。

●0~2歳児クラス[3号認定] 住民税課税世帯		保育料一例	
	保育時間	平日5日間	平日5日+土または日(6日間)
月極め保育料 企業枠	8:00~18:00 の間の8時間	27,000円	ご家族内の就労者全てが就労されていることが証明された場合、平日5日間と同じ料金でご利用いただけます。
	7:30~18:30 の11時間	33,000円	
月極め保育料 地域枠	8:00~18:00 の間の8時間	35,000円	63,000円
	7:30~18:30 の11時間	41,000円	69,000円
月極め利用オムツ処理代		500円/月	

0-2歳児[3号認定]の保育料には、基本料金、給食費(主食+副食)を含みます

基本保育料の無償化対象児童

●0~2歳児[3号認定]クラスの住民税非課税世帯の児童
・延長料金、夕方利用時の間食、教材費、行事費は無償化対象外です。

保育料一覧、一時保育・病児保育等の料金の詳細は別紙をご覧ください。

保育園MAP



アクセス

相鉄線鶴ヶ峰駅より 徒歩 14 分
(快速・各停をご利用下さい。特急・急行は止まりません)

相鉄線二俣川駅西口より 徒歩 15 分
(特急・急行・快速・各駅停車をご利用下さい)